



Reethaus - Am Mariannenweg 16b - Boltenhagen

inkl. WLAN, inmitten der Natur

Mariannenweg 47, 23946 Boltenhagen
max. 7 Personen, Wohnfläche ca. 102 qm



Ferien genießen....

endlose Sandstrände, malerische Steinhänge und kleine Dünen, eingebettet in sanfte Hügel und kleine Wälder, erwarten Sie im Klützer Winkel. Das mecklenburgische Ostseebad Boltenhagen empfängt Sie mit liebenswerten Menschen und einer 200-jährigen Tradition.

Das Feriendomizil „Reethaus-Am Mariannenweg 16b“ ist eine charmante Doppelhaushälfte unter Reet am Rande des gleichnamigen Feriendorfes. Die ruhige aber doch zentrale Lage des Resorts besticht durch viele Grünflächen, einen Volleyballplatz und einen eingezäunten Spielplatz, der nur für die Gäste der Anlage zur Verfügung steht.

Der helle und offene Eingangsbereich empfängt Sie mit einer liebevoll gestalteten Garderobe, wo Sie viel Platz für Ihre Jacken und Schuhe finden. Weiterhin befindet sich hier ein kleines Tageslichtbad mit einer Dusche und die Treppe, die in die oberen Etagen der Doppelhaushälfte führt.

Der großzügige und lichtdurchflutete Wohn-/ Essbereich mit einer gemütlichen Sofa- und Sessellandschaft lädt zum Verweilen ein. Für Regentage oder einen entspannten Filmabend steht ein TV für Sie bereit.

Der Essbereich mit einer modernen integrierten Küchenzeile bietet ausreichend Platz für sieben Personen und ist mit allen notwendigen Geräten und Inventar für die Zubereitung eines leckeren Frühstücks oder eines geselligen Kochabends ausgestattet.

Vom kombinierten Wohn-/ Essbereich sind Sie nur wenige Schritte von der nach Nordwesten ausgerichteten Terrasse entfernt. Diese ist mit einem großen Tisch, sieben Stühlen, einem Strandkorb sowie einem großem Sonnenschirm hochwertig möbliert. Die von zahlreichen Büschen und Sträuchern eingefasste Terrasse lädt zum Träumen und Entspannen ein und bietet Ihnen die nötige Privatsphäre. Von hier aus gelangen Sie ebenfalls auf die umliegenden Grünflächen, das Volleyballfeld und zu einem kleinen Gartenhäuschen.

Im ersten Obergeschoss des Hauses befinden sich zwei Schlafzimmer, die jeweils mit einem Doppelbett, einem großen Kleiderschrank und einem TV eingerichtet sind, sowie ein Tageslichtbad mit Badewanne/ Duschfunktion und einem Waschtisch mit großem Spiegel.

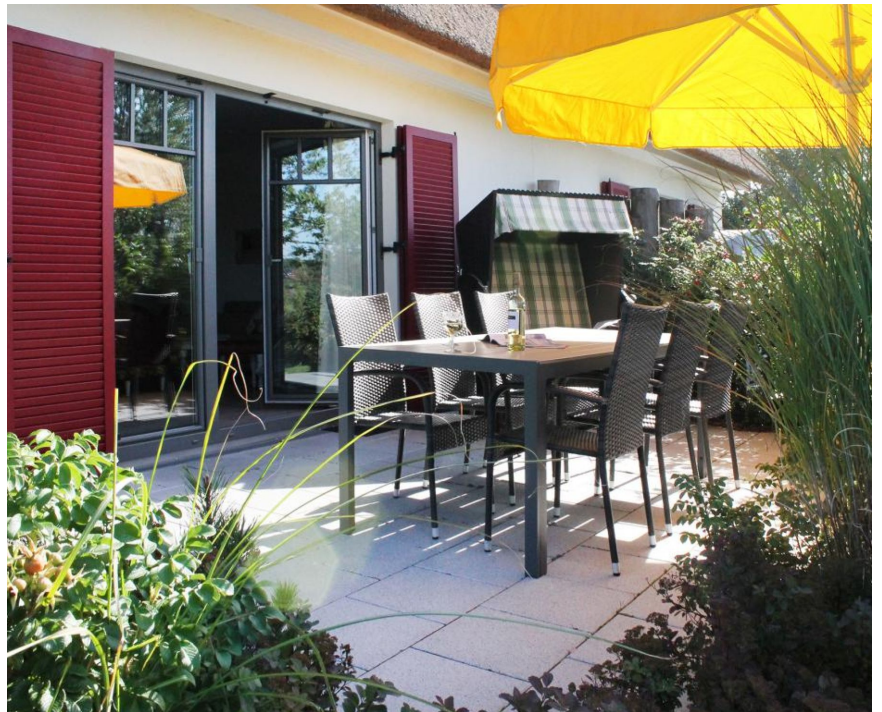
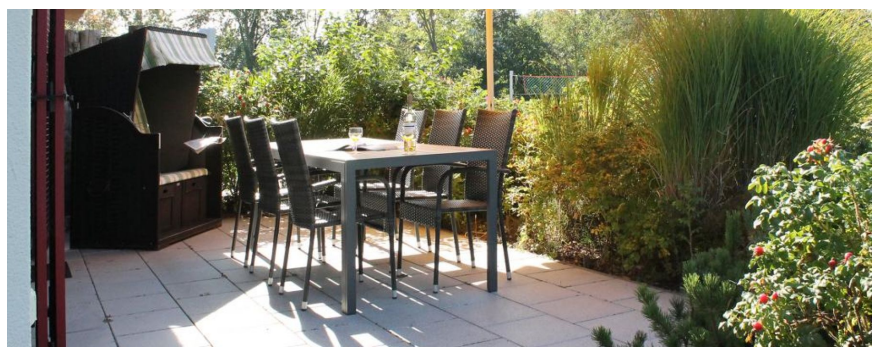
Im zweiten Obergeschoss erwartet Sie ein weiteres Schlafzimmer mit drei Einzelbetten, einem Kleiderschrank und einem weiteren TV.

In diesem wunderschönen und liebevoll eingerichteten Ferienhaus bleiben keine Wünsche offen und Sie werden einen unvergesslichen Urlaub verbringen.

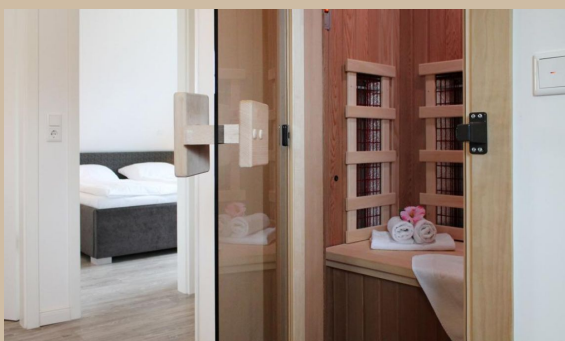
Wir freuen uns auf Ihren Besuch!!!

Um die Idylle und Ruhe in dieser Anlage nicht zu stören, dürfen Pkw nur zum Be-/ & Entladen auf die Anlage fahren, die Stellplätze während Ihres Aufenthaltes befinden sich direkt im Eingangsbereich des Resorts. Bitte beachten sie, dass sich das schicke Ferienhaus umgeben von weiteren Reetdachhäusern befindet und daher Grillen mit Holzkohle (Funkenflug) sowie die Verwendung von Feuerwerkskörpern verboten ist.





Zeitraum 2025			Zeitraum 2026		
bis	allg.		bis	allg.	
	1.Tag inkl. ER	w. Tag		1.Tag inkl. ER	w. Tag
28.05.25	314,00 €	140,00 €	04.01.26	399,00 €	225,00 €
20.06.25	349,00 €	175,00 €	30.01.26	294,00 €	120,00 €
13.09.25	399,00 €	225,00 €	20.02.26	314,00 €	140,00 €
31.10.25	349,00 €	175,00 €	02.04.26	294,00 €	120,00 €
18.12.25	294,00 €	120,00 €	07.04.26	349,00 €	175,00 €
			13.05.26	314,00 €	140,00 €
			20.06.26	349,00 €	175,00 €
			13.09.26	399,00 €	225,00 €



Bettwäsche (16 €) & Handtücher (12 €) pro Person auf Wunsch. Einschließlich der Kosten für Strom, Wasser und Heizung. Zuzüglich der Kosten für Kurtaxe. Die Buchungsgebühr beträgt 20 €. Haustiere nicht gestattet. RAUCHEN NICHT GESTATTET.