



Ferienhaus Jolle

inkl. WLAN

Binsenkoppel 30, 23942 Groß Schwansee
max. 6 Personen, Wohnfläche ca. 125 qm



Dieser kleine aber feine Ort liegt an der Mecklenburgischen Ostseeküste direkt am Ostsee-Radwanderweg, der Sie entlang wunderbarer Natur bis nach Travemünde oder auch in das Ostseebad Boltenhagen führt. Nach nur ca. 800m erreichen Sie den Strand mit Blick auf die Lübecker Bucht. Groß Schwansee bietet Ihnen außerdem das „Schlossgut Groß Schwansee“ mit kulinarischen Genüssen, einem Wellnessbereich, Erholung, Ruhe und Entspannung.

Das Ferienhaus „Jolle“ bietet bis zu 6 Personen auf ca. 125qm Wohnfläche viel Komfort und Platz für einen entspannten Urlaub. Das moderne Backsteinhaus befindet sich inmitten eines verkehrsberuhigten Wohngebietes mit weiteren Ferienhäusern und eignet sich auch durch das dazugehörige Grundstück hervorragend für Familien.

Der großzügige Eingangsbereich im Erdgeschoss leitet Sie direkt in den modernen und stilvollen Wohn- und Essbereich. Hier befinden sich eine gemütliche Sofalandschaft mit Flachbild-TV zum Relaxen, ein komfortabler Esstisch mit Stühlen und einer Sitzbank und die integrierte hochwertige Küche. Diese ist mit allen technischen Geräten, wie Geschirrspüler, Mikrowelle, Kühlschrank mit Gefrierschank, Kaffeemaschine, Toaster u.v.m. ausgestattet. Im Wohnbereich befindet sich außerdem der Zugang zu der saisonal möblierte Terrasse, auf der Sie eine erholsame Zeit verbringen können.



Ein zusätzliches Gäste-WC mit Waschtisch und WC runden die Ausstattung im Erdgeschoss ab.

Über eine Treppe im Eingangsbereich gelangen Sie in das 1. Obergeschoss des Hauses. Hier befinden sich drei Schlafzimmer und das Hauptbadezimmer.

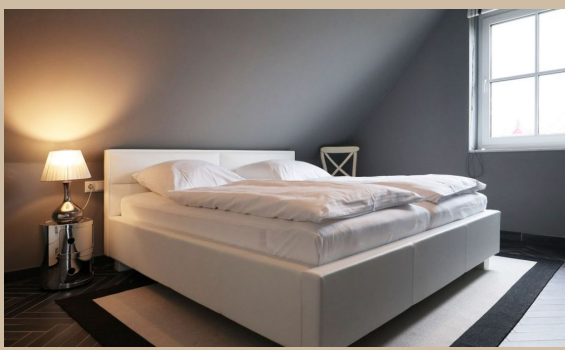
Zwei Schlafräume verfügen jeweils über ein bequemes Doppelbett und einen Kleiderschrank mit viel Platz für Ihre Garderobe und strahlen ein gemütliches Wohnambiente aus. Das dritte hell möblierte Schlafzimmer ist mit zwei Einzelbetten und einem Kleiderschrank ausgestattet. Zwei Schlafzimmer sind zusätzlich mit einem TV-Gerät eingerichtet.

Das großzügige Tageslichtbadezimmer bietet Ihnen für einen entspannten Start in den Tag sowohl eine Dusche als auch eine Eckbadewanne, einen großen Waschtisch und ein WC.

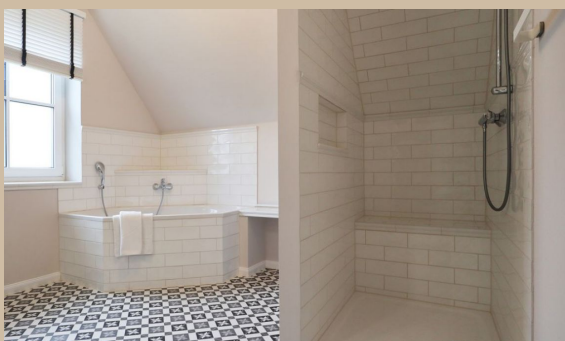


Des Weiteren bietet Ihnen das Ferienhaus „Jolle“ eine Waschmaschine, zwei Pkw-Außenstellplätze direkt vor dem Haus und kostenloses Wlan. Ein Grill und ein Bollerwagen befinden sich im Gartenhaus, wo Sie auch Ihre Fahrräder abstellen können. Ihre vierbeinigen Familienmitglieder sind ebenfalls herzlich willkommen (g.G.).





Zeitraum 2025			Zeitraum 2026			Zeitraum 2027		
bis	allg.		bis	allg.		bis	allg.	
	1.Tag inkl. ER	w. Tag		1.Tag inkl. ER	w. Tag		1.Tag inkl. ER	w. Tag
28.05.25	338,00 €	125,00 €	04.01.26	408,00 €	195,00 €	03.01.27	408,00 €	195,00 €
01.07.25	378,00 €	165,00 €	02.04.26	338,00 €	125,00 €	25.03.27	338,00 €	125,00 €
01.09.25	408,00 €	195,00 €	07.04.26	378,00 €	165,00 €	30.03.27	378,00 €	165,00 €
15.09.25	378,00 €	165,00 €	13.05.26	338,00 €	125,00 €	05.05.27	338,00 €	125,00 €
01.10.25	338,00 €	125,00 €	01.07.26	378,00 €	165,00 €	01.07.27	378,00 €	165,00 €
05.10.25	378,00 €	165,00 €	01.09.26	408,00 €	195,00 €	01.09.27	408,00 €	195,00 €
23.12.25	338,00 €	125,00 €	15.09.26	378,00 €	165,00 €	15.09.27	378,00 €	165,00 €
26.12.25	378,00 €	165,00 €	30.09.26	338,00 €	125,00 €			
			04.10.26	378,00 €	165,00 €			
			23.12.26	338,00 €	125,00 €			
			26.12.26	378,00 €	165,00 €			



Bettwäsche (16 €) & Handtücher (12 €) pro Person auf Wunsch. Der Aufpreis für Haustiere beträgt 9 €/Tag. Einschließlich der Kosten für Strom, Wasser und Heizung. Zusätzlich der Kosten für Kurtaxe. Die Buchungsgebühr beträgt 20 €. RAUCHEN NICHT GESTATTET.